

**Схема расположения границ публичного сервитута объекта электросетевого хозяйства:**

**ВЛ-0,4 кВ ф. "ул. Тентюковская, д. 126 а" ТП №529 г. Сыктывкар,**  
расположенного по адресу: Российская Федерация, Республика Коми, г.  
Сыктывкар

Площадь испрашиваемого публичного сервитута: 153 кв.м

Каталог координат: Приложение 1 на 1 листе

Система координат: МСК-11, зона 4

Кадастровый номер земельного участка, в отношении которого испрашивается публичный сервитут: 11:05:0103010:78, 11:05:0103010:9356, 11:05:0103010:9383

**Утверждена**

(наименование документа об утверждении, включая

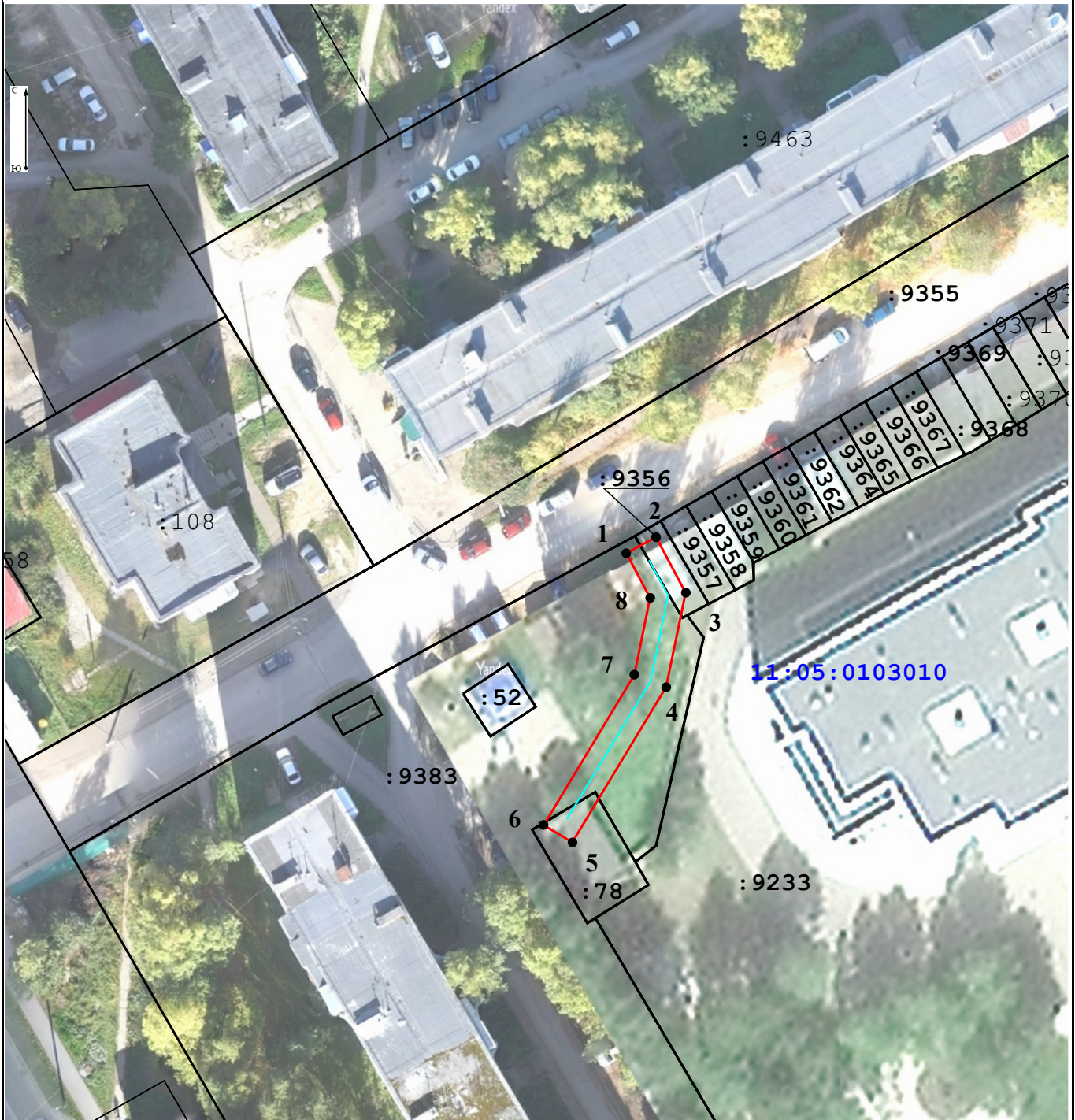
наименования органов государственной власти или

органов местного самоуправления, принявших

решение об утверждении схемы или подписавших  
соглашение о перераспределении земельных участков)





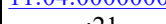
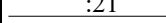
от \_\_\_\_\_

№ \_\_\_\_\_



**Масштаб 1:700**

Условные обозначения:

-  - граница объекта электросетевого хозяйства;
-  - проектные границы публичного сервитута;
-  **11:04:0000000** - номер и граница кадастрового квартала;
-  :21 - граница и кадастровый номер земельного участка, содержащиеся в ЕГРН;
-  :21(1) - обозначение контура многоконтурного земельного участка;
-  ● 1 - обозначение и номер характерной точки проектных границ публичного сервитута.

**Каталог координат границ публичного сервитута  
объекта электросетевого хозяйства:  
«ВЛ-0,4 кВ ф. "ул. Тентюковская, д. 126 а" ТП №529 г. Сыктывкар»**

<b>Площадь публичного сервитута: 153 кв.м.</b>		
<b>Метод определения координат: Метод спутниковых геодезических измерений (определений)</b>		
<b>Система координат: МСК - 11, зона 4</b>		
<b>Средняя квадратичная погрешность определения координат характерных точек контура (Mt) = 0,10 м</b>		
<b>Обозначение характерных точек границ</b>	<b>Координаты, м</b>	
	<b>X</b>	<b>Y</b>
<b>1</b>	<b>2</b>	<b>3</b>
1	632 830,89	4 441 442,50
2	632 832,79	4 441 446,02
3	632 826,24	4 441 449,54
4	632 815,08	4 441 447,23
5	632 796,74	4 441 436,15
6	632 798,81	4 441 432,72
7	632 816,56	4 441 443,45
8	632 825,63	4 441 445,33
1	632 830,89	4 441 442,50